

Die patentierte Messeinrichtung für Schaberanpressdrücke in Papiermaschinen

Methode

Wie funktioniert BladeCheck®?

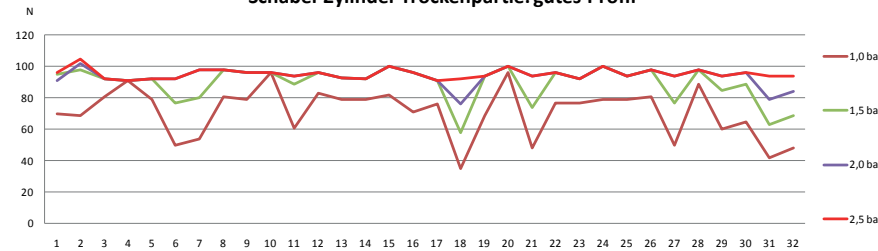
Im Prinzip wie eine Gewichtswaage auf Basis von Dehnmessstreifen (DMS). Auf einem Schaber werden in regelmäßigem Abstand mehrere DMS aufgebracht. Durch den Anpressdruck biegt sich der Schaber, dadurch ändert sich der Widerstandswert im DMS. Die Differenz wird mit einer speziellen Software in kg/m oder N/m umgerechnet. Auf dem Computer kann der Gesamt-Anpressdruck des Schabers und eine Kurve mit exaktem Profil über die volle Schaberbreite dargestellt werden.

BladeCheck® ermöglicht eine zuverlässige Messung der Schaberanpressdrücke in Papiermaschinen

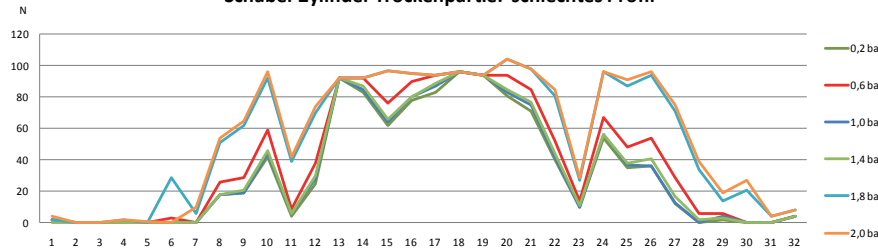


Beispiele

Schaber Zylinder Trockenpartie: gutes Profil



Schaber Zylinder Trockenpartie: schlechtes Profil



Einsatzgebiete

Gründe zur Messung von Schaberanpressdrücken in Papiermaschinen:

- Wegen ungenügender Schaberarbeit
- Weil Schaber ungleich ablaufen
- Wegen häufiger Abrisse

Was kann zu diesen Gründen führen?

- Verschmutzter Schaberhalter
- Verbogener Schaberhalter oder Balken
- Defekte Schläuche im Halter
- Schläuche im Halter sind nicht richtig eingebaut
- Der Schaberwinkel stimmt nicht
- Die Lager am Balken oder Halter sind nicht in Ordnung
- Hydraulik oder Manometer stimmt nicht
- Walzenoberfläche
- Verschiedene Temperaturen oder Feuchte an Walzen
- oder Kombinationen davon

Vorteile

Bisherige Kontrolle des Schaberanpressdrucks:

Eine Federwaage wurde zwischen Schaber und einem Fixpunkt eingespannt.

Die Nachteile der herkömmlichen Methode:

- man hat nur den Gesamt-Anpressdruck
- problematisch bei engen Platzverhältnissen
- gefährlich bei Abriss der Befestigung

Vorteile mit BladeCheck®

- Die Dehnmessstreifen erlauben eine exakte und reproduzierbare Messung
- ungefährlich, weil passend für jeden Halter
- anschauliche grafische und tabellarische Darstellung für eine optimale Auswertung der Messergebnisse
- Messung auch an sehr beengten Positionen möglich



Angebot

Wollen Sie in Ihrer Papiermaschine die Schaberanpressdrücke messen lassen?

Wir bieten Ihnen die Messung bei unterschiedlichen Anpressdrücken über die ganze Schaberhalterlänge mit Kurve und Angaben in kg/m oder N/m, sowie den Gesamt-Anpressdruck über die gesamte Schaberbreite. Die Auswertung erfolgt tabellarisch und grafisch.

Kontakt

PaCon Ltd. & Co. KG

Schlederloh 15
82057 Icking
Deutschland

Tel: +49-700-10505010 / +49-8801-5456905

Fax: +49-700-10202010 / +49-8801-5456906

E-Mail: info@bladecheck.de

Web: www.bladecheck.de